

사람과 세상을 풍요롭게, 이롭게,
농업을 변화시키는 기업

생명에 뿌리다
농업의 뿌리다



“알” 까지 죽이고 오래가는 나방전문약!!

[라이몬]

액상수화제



한국농업 수호천황  제품판매원
S-G 한국삼공

 제품공급원
ADAMA Makhteshim Ltd

알까지 죽이는 IGR계 No.1 살충제

원예용 살충제

라이몬

액상수화제 | 15

- 일반 명 : 노발루론(10%)
- 계 통 : 벤조일우레아계
- 포장단위 : 125mL×40병,
250mL×40병



「라이몬」액상수화제의 특징



병해충 종합관리 IPM에
매우 적합한 IGR계 살충제



식독 및 접촉독에 의한
살충효과



해충의 생식기능 저해 작용
및 긴 지속효과 발현

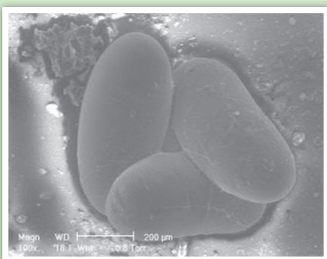


알·유충의 살충효과 및
성충 불임효과

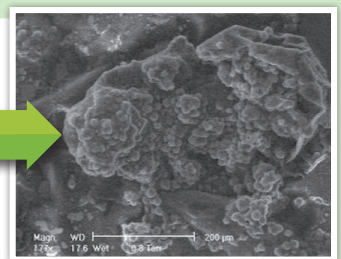
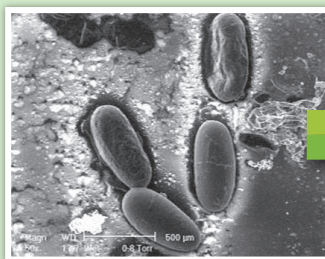
「라이몬」액상수화제는

ADAMA Makhteshim Ltd에서 개발한 IGR(Insect Growth Regulator)계 살충제로 해충의 표피물질인 키틴질(Chitin) 생합성을 저해하여 결국 해충의 탈피를 교란시키는 작용으로 나비목 해충에 탁월한 효과를 발휘하는 나방 전문 방제약입니다. 또한, 「라이몬」액상수화제는 약효 지속기간이 매우 길고 적은 약량으로도 높은 살충 활성을 나타내므로 병해충 종합관리 IPM(Integrated Pest Management)에 매우 적합한 약제이며, 오랜 지속효과를 발휘하여 약제방제 횟수를 줄여주므로 농가엔 저렴한 방제비용과 작물에 대한 높은 안전성을 겸비한 IGR(Insect Growth Regulator)계의 나방 전문살충제입니다.

「라이몬」액상수화제의 살란작용



정상적인 알



「라이몬」에 의한 살란(알 파괴) 효과

적용대상 및 사용량

작물	적용병해	사용시기 및 사용방법	10a 당 사용량	안전사용기준	
				시기	횟수
가지	파밤나방	다발생기 경엽처리	10m ²	수확 5일 전까지	2회 이내
감 (단감 포함)	감꼭지나방	발생초 10일간격 경엽처리	10m ²	수확 14일 전까지	3회 이내
	매미나방	발생초기 경엽처리			
	애무늬고리장님노린재	발생초 7일간격 경엽처리			
감귤	굴굴나방	발생초 10일간격 경엽처리	10m ²	수확 20일 전까지	
	매미나방	발생초기 경엽처리			
	파리류				
갓	배추좀나방	다발생기 경엽처리	10m ²	수확 14일 전까지	3회 이내
	파밤나방				
고구마	담배거세미나방	발생초기 경엽처리	10m ²	수확 7일 전까지	2회 이내
고추 (단고추류 포함)	담배나방	발생초 10일간격 경엽처리	10m ²	수확 2일 전까지	3회 이내
	매미나방	발생초기 경엽처리			
	오이총채벌레	발생초 7일간격 경엽처리			
구기자	열점박이잎벌레	다발생기 경엽처리	10m ²	수확 7일 전까지	2회 이내
근대	파밤나방				
	꽃양배추 (브로콜리, 콜리플라워 포함)	적합 도둑나방	발생초기 경엽처리	10m ²	수확 7일 전까지
매미나방					
녹두	툰다리개미허리노린재	발생초 10일간격 경엽처리	10m ²	수확 21일 전까지	3회 이내
녹색꽃양배추 (브로콜리)	배추좀나방	다발생기 경엽처리	10m ²	수확 7일 전까지	2회 이내
	파밤나방				
단풍나무	매미나방	발생초기 경엽처리	10m ²	발생초기	-
당근	적합 도둑나방				
		파밤나방	다발생기 경엽처리	10m ²	수확 7일 전까지
대추	꽃노랑총채벌레	발생초기 7일간격 경엽처리	10m ²	수확 21일 전까지	3회 이내
	대추애기잎말이나방	다발생기 경엽처리			
	매미나방	발생초기 경엽처리			
도라지	검거세미나방	다발생기 경엽처리	10m ²	수확 7일 전까지	2회 이내
적합 들깨(잎)	들깨잎말이명나방	발생 초부터 경엽처리		수확 2일 전까지	
딸기	파밤나방	다발생기 경엽처리	10m ²	수확 3일 전까지	3회 이내
땅콩	왕담배나방	발생초기 경엽처리		수확 14일 전까지	
맥문동	총채벌레류	발생초기 7일간격 경엽처리	10m ²	수확 14일 전까지	3회 이내
머위	미나리총채벌레				
	꽃노랑총채벌레				
멜론	매미나방	발생초기 경엽처리	10m ²	수확 14일 전까지	3회 이내
	파밤나방	다발생기 경엽처리			
모과	미국흰불나방	발생초기 경엽처리	10m ²	수확 21일 전까지	
	복숭아심식나방				
무	매미나방	발생초기 경엽처리	10m ²	수확 14일 전까지	2회 이내
	배추좀나방	다발생기 경엽처리			
방울다다기양배추	꽃노랑총채벌레	발생초기 경엽처리	10m ²	수확 7일 전까지	3회 이내
배	잎말이나방류	다발생기 경엽처리	10m ²	수확 21일 전까지	

작물	적용병해	사용적기 및 사용방법	10a 당 사용량	안전사용기준		
				시 기	횟 수	
배추	담배거세미나방	다발생기 경엽처리	10mℓ	수확 10일 전까지	2회 이내	
	배추좀나방					
	파밤나방					
복분자	매미나방	발생초기 경엽처리		수확 14일 전까지	3회 이내	
	무궁화잎밤나방	다발생기 경엽처리				
복숭아	매미나방	발생초기 경엽처리		수확 21일 전까지		
	복숭아굴나방	발생초기 10일간격 경엽처리				
	복숭아심식나방					
부추	복숭아순나방	발생초 7일간격 경엽처리		수확 7일 전까지		
	파밤나방	발생초기 경엽처리				
블루베리	노랑썩기나방	유충 다발생기 경엽처리	수확 3일 전까지	2회 이내		
	매미나방	발생초기 경엽처리				
	미국흰불나방	발생초기 경엽처리				
비름	파밤나방	다발생기 경엽처리	10mℓ	수확 7일 전까지		
	대만총채벌레	발생초기 7일간격 경엽처리				
사과	매미나방	발생초기 경엽처리			수확 7일 전까지	3회 이내
	복숭아순나방	발생초기 7일간격 경엽처리				
	복숭아순나방붙이	발생초기 10일간격 경엽처리				
	사과굴나방					
	애무늬고리장님노린재					
산딸기	꽃노랑총채벌레	발생초기 경엽처리	수확 14일 전까지			
	미국흰불나방					
살구	복숭아순나방		수확 7일 전까지	2회 이내		
	담배거세미나방					
수목류 (수출입검역응에 한함)	아시아매미나방		다발생기 경엽처리	검역시	-	
수박 (복수박 포함)	매미나방	발생초기 경엽처리	10mℓ	수확 14일 전까지	3회 이내	
	파밤나방	다발생기 경엽처리				
순무	적확 도둑나방	발생초기 경엽처리	수확 7일 전까지	2회 이내		
	배추좀나방	다발생기 경엽처리				
순무양배추 (콜라비)	도둑나방	발생초기 경엽처리	수확 14일 전까지	2회 이내		
시금치	파밤나방	다발생기 경엽처리				
	숙갓	담배거세미나방	다발생기 경엽처리	수확 7일 전까지		
파밤나방						
아로니아	미국흰불나방	발생초기 경엽처리	10mℓ	수확 5일 전까지		
	파밤나방	다발생기 경엽처리				
아스파라거스	적확 도둑나방	발생초기 경엽처리	수확 21일 전까지	1회 이내		

적용대상 및 사용량

작물	적용병해	사용적기 및 사용방법	10a 당 사용량	안전사용기준	
				시 기	횟 수
아욱	목화명나방	발생초기 경엽처리	10mℓ	수확 7일 전까지	2회 이내
	파밤나방	다발생기 경엽처리			
양미나리 (셀러리)	적확 도둑나방	발생초기 경엽처리		수확 21일 전까지	1회 이내
	매미나방				
양배추	배추좀나방	다발생기 경엽처리		수확 14일 전까지	2회 이내
	파밤나방				
양상추	도둑나방	발생초기 경엽처리		수확 30일 전까지	3회 이내
양앵두 (체리)	복숭아순나방				
열무	파밤나방	다발생기 경엽처리		수확 14일 전까지	2회 이내
오미자	매미나방	발생초기 경엽처리		수확 21일 전까지	3회 이내
	버찌가는잎말이나방	발생초기 7일간격 경엽처리			
오이	매미나방	발생초기 경엽처리	수확 3일 전까지	2회 이내	
	목화바둑명나방	다발생기 경엽처리			
옥수수	왕담배나방	발생초기 경엽처리	수확 7일 전까지	2회 이내	
우엉	도둑나방		수확 21일 전까지	3회 이내	
유자	굴굴나방				
유채	배추좀나방		수확 7일 전까지	2회 이내	
율무	조명나방		수확 14일 전까지	2회 이내	
음나무	적확 미국흰불나방		발생초 10일간격 관주처리	수확 14일 전까지	3회 이내
자두	매미나방		발생초기 경엽처리	수확 7일 전까지	3회 이내
	미국흰불나방		발생초기 10일간격 경엽처리		
차	복숭아심식나방	다발생기 경엽처리	수확 21일 전까지	2회 이내	
차즈기	잎말이나방류	발생초기 경엽처리	수확 7일 전까지	1회 이내	
참깨	담배겨세미나방	다발생기 경엽처리			
참나물	파밤나방		수확 3일 전까지	3회 이내	
케일	파밤나방	다발생기 경엽처리	수확 14일 전까지	1회 이내	
	배추좀나방				
콩	도둑나방	발생초기 경엽처리	수확 7일 전까지	2회 이내	
	담배겨세미나방	다발생기 경엽처리			
토마토 (방울토마토 포함)	매미나방	발생초기 경엽처리	수확 14일 전까지	3회 이내	
	온실가루이	발생초 10일간격 경엽처리			
파 (쪽파포함)	파밤나방	다발생기 경엽처리	수확 20일 전까지	2회 이내	
	담배겨세미나방				
파세리(항미나리)	파밤나방	다발생기 경엽처리	수확 7일 전까지	2회 이내	
적확 패션프루트	꽃노랑총채벌레	발생초기 경엽처리	수확 21일 전까지		
포도	매미나방	다발생기 경엽처리		수확 21일 전까지	
	포도들명나방	다발생기 경엽처리			
황기	왕담배나방	발생초기 경엽처리			

사람과 세상을 풍요롭게, 이롭게, 농업을 변화시키는 기업



“한국농업 수호천사”란? : “농업보국”이라는 일념을 내걸고 설립된 SG 한국삼공 반세기의 가치를 표현하는 Key-Concept 입니다.

한국삼공은 작물보호제 산업을 선도하고
해외 및 유관사업 분야에서 성장하는 기업이 되겠습니다.

한국삼공 핵심가치 HI! SG

<p>상생 Harmony</p> <p>다양한 이해관계자와 함께 지속 성장한다.</p>	<p>혁신 Innovation</p> <p>최초-최고-차별화를 위해 도전을 지속한다.</p>	<p>실행 Strong action</p> <p>깊은생각, 강력한 실행으로 성과를 창출한다.</p>	<p>역량 Good ability</p> <p>역량을 지속 개발하여 전문성을 확보한다.</p>
--	--	--	---

SG 한국삼공은 소비자 여러분의 편의를 위하여 소비자 상담실을 운영하고 있습니다.

고객상담전화
1599-3082

SG한국삼공 홈페이지
www.30agro.co.kr



본 사 : 서울특별시 서초구 강남대로 285 태우빌딩
공 장 : 전라북도 익산시 낭산면 산단구평길 125-22
연구소 : 전라북도 김제시 금구면 공쥐팔쭈로 788-22

TEL : (02) 2287-2900
TEL : 070-7459-3907
TEL : (063) 546-6081~3

- | | |
|---|----------------------|
| 경기지점 : 우) 14322 경기도 광명시 소하로 190 광명G타워 B1115호 | (02) 489-1833~4 |
| 강원지점 : 우) 26395 강원특별자치도 원주시 마재3로 51(무실동) 202호 | (033) 735-9901~2 |
| 충북지점 : 우) 28619 충청북도 청주시 서원구 남이면 대림로 377 2층 202호 | (043) 267-0883, 0892 |
| 천안지점 : 우) 31457 충청남도 아산시 탕정면 용머리길 16 더글럼프스 501호 | (041) 556-3080 |
| 대전지점 : 우) 35382 대전광역시 서구 구봉로 137 밀리온빌딩 403호 | (042) 255-4310 |
| 전북지점 : 우) 54858 전북특별자치도 전주시 덕진구 만성북로 51-25 지식산업센터 스페이스온 2047호 | (063) 547-1466~8 |
| 광주지점 : 우) 62232 광주광역시 광산구 하남울로 12번하길 15(하남동) YJ타워 502호 | (062) 528-4676~7 |
| 순천지점 : 우) 57964 전라남도 순천시 충효로 7-8 2층 | (061) 723-4676 |
| 대구지점 : 우) 41545 대구광역시 북구 노원로 238 1층 | (053) 423-0941~3 |
| 안동지점 : 우) 36751 경상북도 안동시 강남5길 20-20 지엔빌딩 4층 | (054) 854-6255~6 |
| 경남지점 : 우) 51391 경상남도 창원시 의창구 차릉로 48번길 49(팔용동) 코로지스빌딩 202호 | (055) 252-6609~10 |
| 제주지점 : 우) 63231 제주특별자치도 제주시 남광로2길 7(이도이동) 정준빌딩 2층 | (064) 757-5658~9 |