

효과에 효과를 더하다!

넓은 방제스펙트럼
다양한 해충
방제효과



꽃노랑총채벌레

새로운 작용기작
저항성 해충
방제효과



파밤나방

원예용 살충제

[타르보] 유제



아메리카잎굴파리

섭식독·접촉독
이중 살충
방제효과



벼룩잎벌레

침달성·내우성
잎 뒷면 해충
방제효과

한국농업 수호천사  한국삼공

총채벌레

나방

굴파리

벼룩잎벌레

응애

병해충 TALK
무엇이든 물어보세요



언제, 어디서나, 편리하게!
스마트폰으로 영농 상담하세요

「총채벌레」, 「나방」, 「굴파리」, 「벼룩잎벌레」, 「응애」 효과에 효과를 더하다!

타르보

유제

원예용 살충제 | 13+30

- 일 반 명 : 클로르페나피르 (3%) + 플룩사메타마이드 (7%)
- 계 통 : 파이롤계 + 메타-디아마이드계
- 포장단위 : 100mL×50병, 250mL×40병

「타르보」 유제의 특징

- 넓은 방제스펙트럼으로 다양한 해충에 우수한 방제효과
- 섭식독 및 접촉독에 의한 이중 살충효과
- 새로운 작용기작으로 저항성 해충에도 탁월한 방제효과
- 약제 살포 후 우수수 떨어지는 빠른 속효성
- 침달성과 내우성이 뛰어나 방제가 어려운 잎 뒷면 해충에도 효과적



「타르보」 효과

약제 처리 시 수축,
이상증상(구토, 발작) 치사



처리 1시간 후



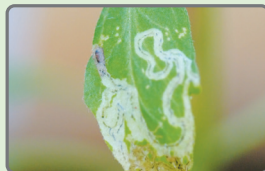
처리 2시간 후



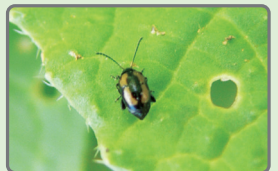
꽃노랑총채벌레



고추 담배나방



아메리카잎굴파리



배추 벼룩잎벌레



파총채벌레



수박 파밤나방



딸기 작은뿌리파리 피해



뿌리응애

▶ 적용대상 및 사용량

작물명	적용해충	사용시기 및 사용방법	물 20ℓ 당 사용약량	안전사용기준		
				시기	횟 수	
NEW 가지	아메리카잎굴파리	발생초기 7일간격 경엽처리	10mℓ	수확 3일 전까지		
고추 (단고추류 포함)	담배나방	발생초기 10일간격 경엽처리				
	대만총채벌레	발생초기 7일간격 경엽처리				
	차먼지응애	신초피해 발생초기 경엽처리				
딸기	작은뿌리파리	발생초기 10일간격 관주처리	10mℓ (100mℓ/주)	수확 2일 전까지	2회 이내	
무	벼룩잎벌레	발생초기 경엽처리	10mℓ	수확 3일 전까지		
						배추
	파밤나방					
부추	뿌리응애	발생초기 토양 관주처리	10mℓ(2ℓ/㎡)	수확 30일 전까지	1회 이내	
NEW 상추(양상추 포함)	꽃노랑총채벌레	발생초기 경엽처리	10mℓ	수확 7일 전까지	2회 이내	
수박(복수박 포함)	파밤나방	다발생기 경엽처리		수확 14일 전까지	3회 이내	
NEW 양배추	배추좀나방					
양파	뿌리응애	월동후 관주처리	10mℓ(1ℓ/㎡)	월동후	1회 이내	
오이	오이총채벌레	발생초기 7일간격 경엽처리	10mℓ	수확 3일 전까지	2회 이내	
참외	꽃노랑총채벌레					
토마토 (방울토마토 포함)	아메리카잎굴파리					
파 (쪽파 포함)	파굴파리					유충발생초기 10일간격 경엽처리
	NEW 파밤나방	월동후 경엽처리				
	파총채벌레	발생초기 7일간격 경엽처리				

▶ 「타르보」 유제는 안전합니다.

• 「타르보」 유제 살포 2일 후 꿀벌, 호박벌 방사 가능

대 상	1일차		2일차		3일차		4일차	
	치사율 (%)	이상 증상	치사율 (%)	이상 증상	치사율 (%)	이상 증상	치사율 (%)	이상 증상
꿀벌	8	A, B	4	N	0	N	-	-
호박벌	10	A	5	N	5.3	N	-	-

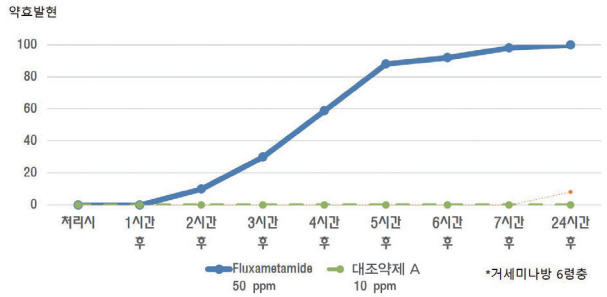
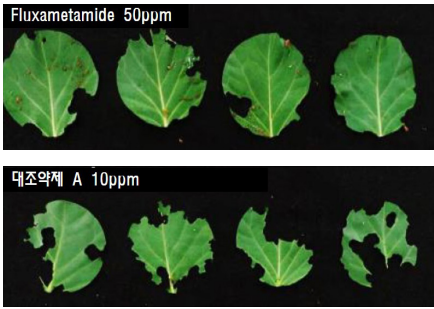
이상증상 : N - 정상 A - 약한 영향 B - 보통 영향 C - 심각한 영향

• 「타르보」 유제 고추 꿀벌, 호박벌 벌독성 시험



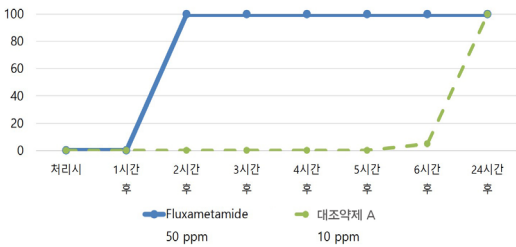
「타르보」 유제의 방제효과

「타르보」 유제 직접 살포 시 시간별 효과 (거세미나방 6령충)



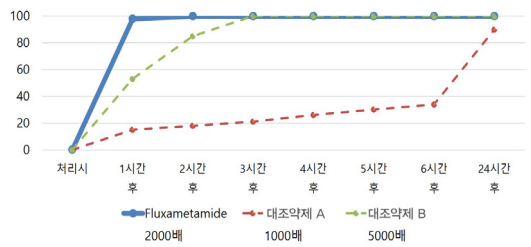
* 직접 살포 시 빠른 섭식 저해로 피해를 줄일 수 있습니다.

침지처리 (섭식독) 시간별 효과 (거세미나방 3령충)



* 3령충은 1~2시간 이내, 6령충은 6시간 이내에 현저한 효과가 발현됨

직접살포 시간별 효과 (오이총채벌레)



* 1시간 이후 효과 발현으로 '바이러스' 발생 최소화

SG 한국삼공은 소비자 여러분의 편의를 위하여 소비자 상담실을 운영하고 있습니다.

크로바 서비스
(수신자 부담)
080-899-3030

전국지점 대표전화
1599-3082

SG 한국삼공
홈페이지에는 다양한
정보가 있습니다.

www.30agro.co.kr

본 사 : 서울특별시 서초구 강남대로 285 태우빌딩
공 장 : 전라북도 익산시 낭산면 산단구평길 125-22
연구소 : 전라북도 김제시 금구면 콩쥐팍쥐로 788-22

TEL : (02) 2287-2900
TEL : 070-7459-3907
TEL : (063) 546-6081~3

- 경기지점 : 우) 08590 서울시 금천구 가산디지털1로 70(가산동) 호서대벤처타워 9층 911호 (02) 489-1833~4
- 강원지점 : 우) 26486 강원도 원주시 구곡길 72(단구동) 선우빌딩 4층 (033) 735-9901~2
- 충청북지점 : 우) 28618 충청북도 청주시 서원구 성화로69번길 29(죽림동) 죽암빌딩 3층 (043) 267-0883, 0892
- 천안지점 : 우) 31164 충청남도 천안시 서북구 불당1길 49 신화팰리스 502호 (041) 556-3080
- 대전지점 : 우) 35382 대전광역시 서구 구봉로 137 밀리온빌딩 403호 (042) 255-4310
- 전북지점 : 우) 55062 전라북도 전주시 완산구 호암로 67(효자동2가) 큰사랑빌딩 3층 (063) 547-1466~8
- 광주지점 : 우) 61087 광주광역시 북구 침단연신로 107번길 45-22 토담빌딩 7층 701-2호 (062) 528-4676~7
- 순천지점 : 우) 57964 전라남도 순천시 충효로 7-8 2층 (061) 723-4676
- 대구지점 : 우) 41545 대구광역시 북구 노원로 238 1층 (053) 423-0941~3
- 안동지점 : 우) 36751 경상북도 안동시 강남5길 20-20 지엔빌딩 4층 (054) 854-6255~6
- 경남지점 : 우) 51391 경상남도 창원시 의창구 차롱로 48번길 49(팔용동) 코로시스빌딩 2층 (055) 252-6609~10
- 제주지점 : 우) 63231 제주특별자치도 제주시 남광로2길 7(이도이동) 정준빌딩 2층 (064) 757-5658~9