

# 메디충

착/착/붙는다. 싹/싹/없어진다!



**병 해 중 TALK**  
무엇이든 물어보세요?



언제, 어디서나, 편리하게!  
스마트폰으로 '영농, 상담' 하세요

착/착/붙는다. 싹/싹/없어진다.



# 메디충

입상수화제 (30)



- 일 반 명 : 브로플라닐라이드 5%
- 계 통 : 메타-디아마이드계
- 포장단위 : 100g×60병, 250g×40병

## 「메디충」 입상수화제의 특징



새로운 작용기작  
(Group30)으로  
저항성나방에 탁월한 효과



내우성이 우수하여  
긴 지속효과



나방·총채벌레  
벼룩잎벌레 동시 방제



우수한 침달성으로  
빠르고 강한 효과 발현

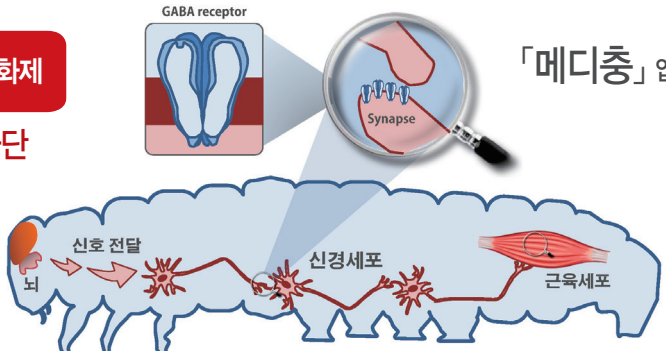
## 「메디충」 입상수화제의 적용대상 및 사용량

작물	적용해충	사용시기 및 사용방법	물 20ℓ 당 사용약량	안전사용기준	
				시기	횟수
감귤	네눈숙가지나방	발생초기 경엽처리	5g	수확 14일 전까지	2회 이내
NEW 대추	대추애기잎말이나방				
NEW 매실	복숭아씨살이좀벌	만개 15일 후 7일간격 경엽처리	10g	수확 7일 전까지	
	복숭아순나방	발생초기 7일간격 경엽처리			
배	애모무늬잎말이나방	다발생기 경엽처리	10g(8mℓ/주)	수확 14일 전까지	
	배추좀나방	정식전 육묘상 관주처리			
배추	NEW 벼룩잎벌레	발생초기 경엽처리	10g	수확 14일 전까지	
	NEW 파밤나방			정식기	
	NEW 복숭아유리나방			수확 14일 전까지	
복숭아	복숭아순나방	발생초기 7일간격 경엽처리	10g	수확 14일 전까지	3회 이내
	사과	복숭아심식나방			
NEW 자두	복숭아순나방붙이	발생초기 7일간격 경엽처리		수확 14일 전까지	
NEW 포도	볼록총채벌레				

## 「메디충」 입상수화제의 작용기작

**[메디충] 입상수화제**

GABA 유입을 차단



「메디충」 입상수화제는

## 「메디충」 입상수화제 : 주요 해충 기본활성 농도

[LC50(ppm)]

30  
25  
20  
15  
10  
5  
0

「메디충」 입상수화제 25ppm 함유

사과애모무늬잎말이나방



기본활성농도 : 0.3~1.0 ppm

담배거세미나방

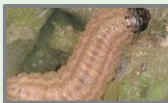


기본활성농도 : 0.1~0.3 ppm

사과애모무늬  
잎말이나방



배추순나방



왕담배나방



담배거세미나방



배추좀나방



## 「메디충」 입상수화제 : 사용사례



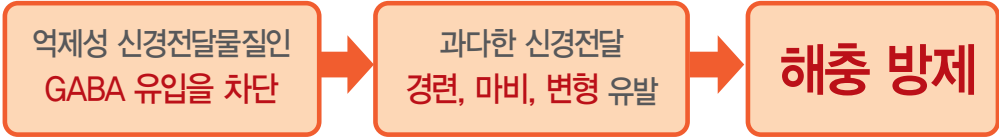
신초, 과실 모두 깨끗함 ▶

- 전시포 : 전남 나주시 봉황면(2020년)
- 품종 : 신고
- 시험면적 : 2,000평
- 살포약량 : 300L/10a



5월 25일 (살포당일)

## 신경계에 작용하여 더욱 빠른 효과를 나타냅니다



※ 살포 후 해충은 즉시 섭식을 중지하여 깨끗한 농산물을 만들 수 있습니다.

### 「메디충」 입상수화제 : 방제효과

[출처 : 삼정화학]

#### 벼룩잎벌레



기본활성농도 : 0.3~1.0 ppm

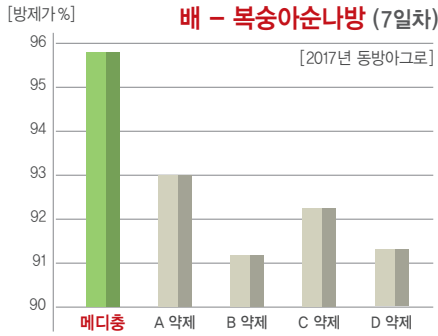
벼룩잎벌레

애꿍뎡이 (유충)



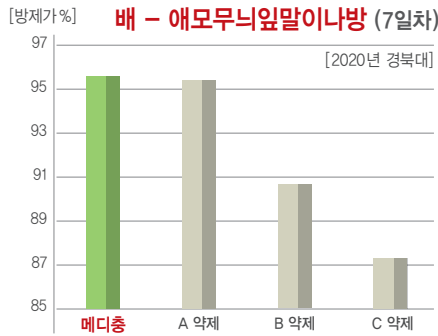
#### 배 - 복숭아순나방 (7일차)

[2017년 동방아그로]

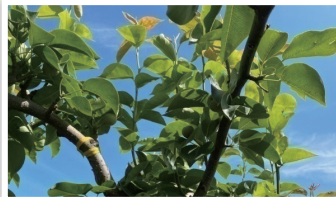


#### 배 - 애모무늬잎말이나방 (7일차)

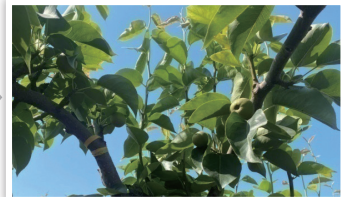
[2020년 경북대]



5월 28일 (살포 3일차)



6월 2일 (살포 8일차)



6월 8일 (살포 14일차)

# ‘나방’·‘총채벌레’·‘벼룩잎벌레’ 를 한번에



복숭아순나방



복숭아순나방



사진출처: 농사로

복숭아순나방붙이



복숭아심식나방



복숭아심식나방

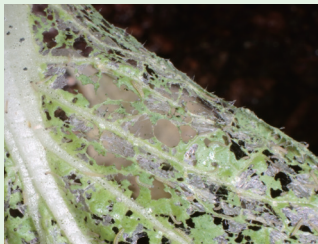


사진출처: 농사로

심식나방 유충, 피해



배추 배추좀나방



배추 배추좀나방 피해



애모무늬잎말이나방



네눈썹가지나방



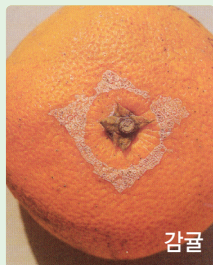
배추 벼룩잎벌레



포도 볼록총채벌레

## ! 최근 과수에 나타나는 ‘총채벌레’ 피해 증상

과수에 ‘총채벌레’는  
 신초의 **잎이 말리고**  
 과실에 **산란흔**을 남기며  
**과피에 상처**를 주어  
 상품성이 떨어집니다.



감굴



감 (식흔)



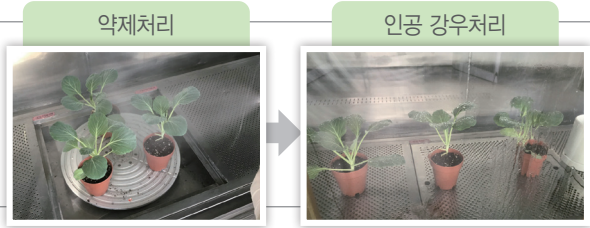
감 (잎피해)

## 「메디충」 입상수화제의 내구성 (인공 강우실험)

### 실험방법

「메디충」 처리 후  
→ 30분, 1시간 후 10ml 강우  
→ 강우 후 자외선 사진 촬영

[출처 : 2020년 SG농업연구소]



## 비 온 뒤에도 우수한 효과발휘

「메디충」 살포 30분 후 10ml 강우



「메디충」 살포 1시간 후 10ml 강우



SG 한국삼공은 소비자 여러분의 편의를 위하여 소비자 상담실을 운영하고 있습니다.

코로나 서비스  
(수신자 부담)  
080-899-3030

전국지점 대표전화  
1599-3082

SG 한국삼공  
홈페이지에는 다양한  
정보가 있습니다.

www.30agro.co.kr

본 사 : 서울특별시 서초구 강남대로 285 태우빌딩  
공 장 : 전라북도 익산시 낭산면 산단구평길 125-22  
연구소 : 전라북도 김제시 금구면 콩쥐팍쥐로 788-22

TEL : (02) 2287-2900  
TEL : 070-7459-3907  
TEL : (063) 546-6081~3

- 경기지점 : 우) 08590 서울시 금천구 가산디지털1로 70(가산동) 호서대벤처타워 9층 911호 (02) 489-1833~4
- 강원지점 : 우) 26486 강원도 원주시 구곡길 72(단구동) 선우빌딩 4층 (033) 735-9901~2
- 충북지점 : 우) 28618 충청북도 청주시 서원구 성화로69번길 29(죽림동) 죽암빌딩 3층 (043) 267-0883, 0892
- 천안지점 : 우) 31164 충청남도 천안시 서북구 불당1길 49 신화펠리스 502호 (041) 556-3080
- 대전지점 : 우) 35382 대전광역시 서구 구봉로 137 밀리온빌딩 403호 (042) 255-4310
- 전북지점 : 우) 55062 전라북도 전주시 완산구 호암로 67(효자동2가) 큰사랑빌딩 3층 (063) 547-1466~8
- 광주지점 : 우) 61087 광주광역시 북구 첨단연신로 107번길 45-22 토담빌딩 7층 701-2호 (062) 528-4676~7
- 순천지점 : 우) 57964 전라남도 순천시 충효로 7-8 2층 (061) 723-4676
- 대구지점 : 우) 41545 대구광역시 북구 노원로 238 1층 (053) 423-0941~3
- 안동지점 : 우) 36751 경상북도 안동시 강남5길 20-20 지엔빌딩 4층 (054) 854-6255~6
- 경남지점 : 우) 51391 경상남도 창원시 의창구 차릉로 48번길 49(팔용동) 코로지스빌딩 2층 (055) 252-6609~10
- 제주지점 : 우) 63231 제주특별자치도 제주시 남광로2길 7(이도이동) 정준빌딩 2층 (064) 757-5658~9